



○ 面会について

面会時間は原則として
午前9時から午後5時までです。
南館の入院受付にお越しください。

※ これ以外の時間に面会を希望される方はお申し出ください

- ◆ 面会時になま物や腐りやすい物、のどに詰まりやすい物の持ち込みはお断りしております。
- ◆ 患者さまにお渡しされる品物は看護師にお知らせください。
(患者さまの病状によりナースステーションでお預かりさせていただく場合もあります。)
- ◆ 患者さまのプライバシー保護のため、電話での入院についてのお問い合わせには一切応じておりません。

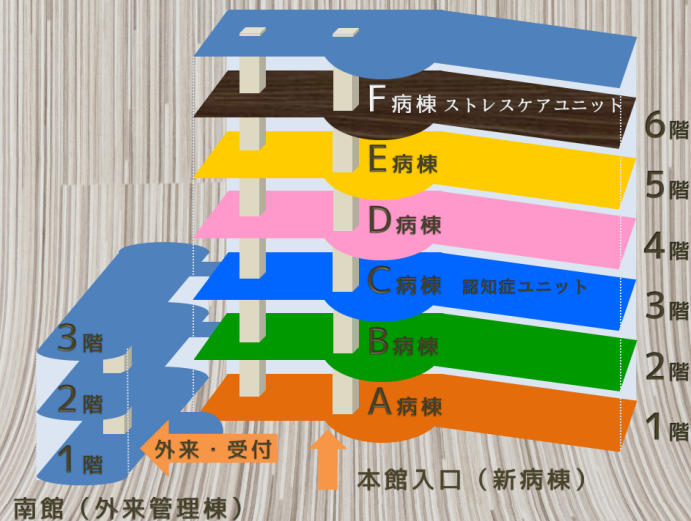


公益財団法人仁和会 ももの里病院

〒714-0021 岡山県笠岡市園井2263

TEL: (0865) 62-5321 (代表)

HP www.momonosato-hp.com/



○ その他の施設について

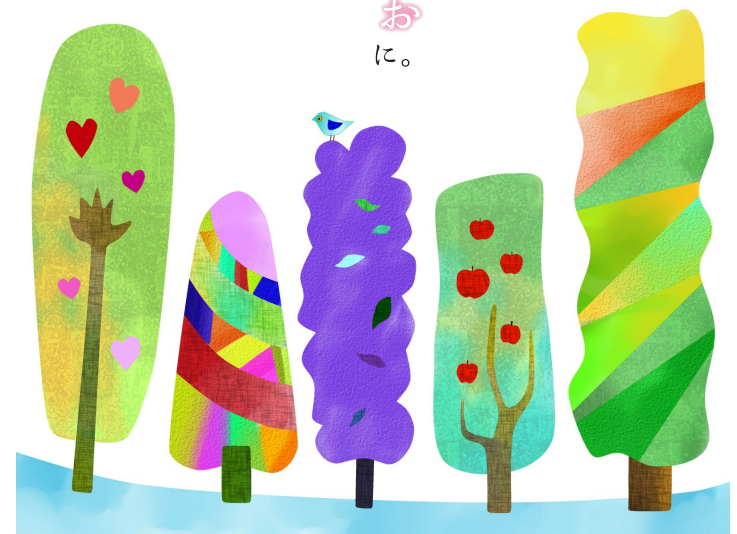
- ◆ 本館1階 … 売店・談話室
- ◆ 本館2階 … 作業療法室
- ◆ 本館3階 … ルーフ広場
- ◆ 南館2階 … デイケア
- ◆ 建物周辺 … 散策路・園庭・グラウンド

2017.5改訂

公益財団法人仁和会 ももの里病院

入院のしおり

こころ
を
えが
お
に。



1. 入院手続きについて

診察の結果、入院が決まりましたら「精神保健及び精神障害者福祉に関する法律」（精神保健福祉法）に基づき、当院所定の入院手続きを行ってください。

■ 入院証書 及び 病院家族会入会申込書

「連帯保証人」は同居されていない20歳以上の身元の確実な方で、原則岡山県内に居住されている方をお願いします。入院中は、当院の家族会への入会にご協力いただいております。

※ 家族会とは、ご家族同士の交流の場として、病院スタッフとともに、こころの病気についての理解を深め、社会参加を考えていく会です。

■ 手続きに必要な物

健康保険者証
 限度額認定証
 高齢者医療受給者証
 医療保護入院の場合は、戸籍抄本または謄本
 印鑑（認印）

2. 入院費用について

入院費用は、薬代・看護料を含む保険診療費、食事一部負担金、おしめ代などの自費とに分けられます。

※ 入院費用の他に小遣い金、物品購入代金などが必要になります。当院では、これらは原則としてご本人かご家族の方に管理していただけます。やむを得ず、管理ができない方に対しては、委任契約を取り交わし「預り金」としてお預かりし、その中から清算させていただきます。

3. お支払方法について

月末締めで、翌月の10日頃請求書を発送しますので、25日までに窓口にてお支払いください。預り金は月末に赤字にならないようにご入金ください。

ただし、退院時には、全てご精算いただけます。

※ 入院費用は「限度額適用認定証」により下記のとりの支払い金額になります。入院以前の1年間に3回以上、下記該当の自己負担限度額の支払いがあった場合、4回目以降の金額になります。

※ 診察内容により異なります。

自己負担限度額区分		1月あたりの自己負担限度額	4回目以降		
一般医療対象者	70才未満の場合	① (ア)	252,600円+ (医療費-842,000円) ×1%	140,100円	
		② (イ)	167,400円+ (医療費-558,000円) ×1%	93,000円	
		③ (ウ)	80,100円+ (医療費-267,000円) ×1%	44,400円	
		④ (エ)	57,600円	44,400円	
		⑤ (オ)	35,400円	24,600円	
	70才以上の場合	上位所得者世帯	80,100円+ (医療費-267,000円) ×1%	44,400円	
		一般世帯	57,600円	44,400円	
		低所得者世帯	II	24,600円	24,600円
			I	15,000円	15,000円
		後期高齢者医療対象者	上位所得者世帯	80,100円+ (医療費-267,000円) ×1%	44,400円
一般世帯	57,600円		44,400円		
低所得者世帯	II		24,600円	24,600円	
	I		15,000円	15,000円	

○ 1か月に一度確認のため保険証を当院までお持ちください。

○ 食事一部負担額

一般の方	1食 360円
食費の減額認定証を 病院へ提出された方	1食 210円
(過去1年間で入院日数が 90日を超えた方)	(1食 160円)
所得が一定の基準に 満たない70歳以上の方等	1食 100円

※ 減額認定証の発行については各市町村の窓口（市民課または国保係等）または、社会保険事務所で
お尋ねください。

生活保護の方は、原則食費はかかりません。

～制度をご利用ください～

手続きについてはお気軽に
事務、ケースワーカーにご相談ください

